

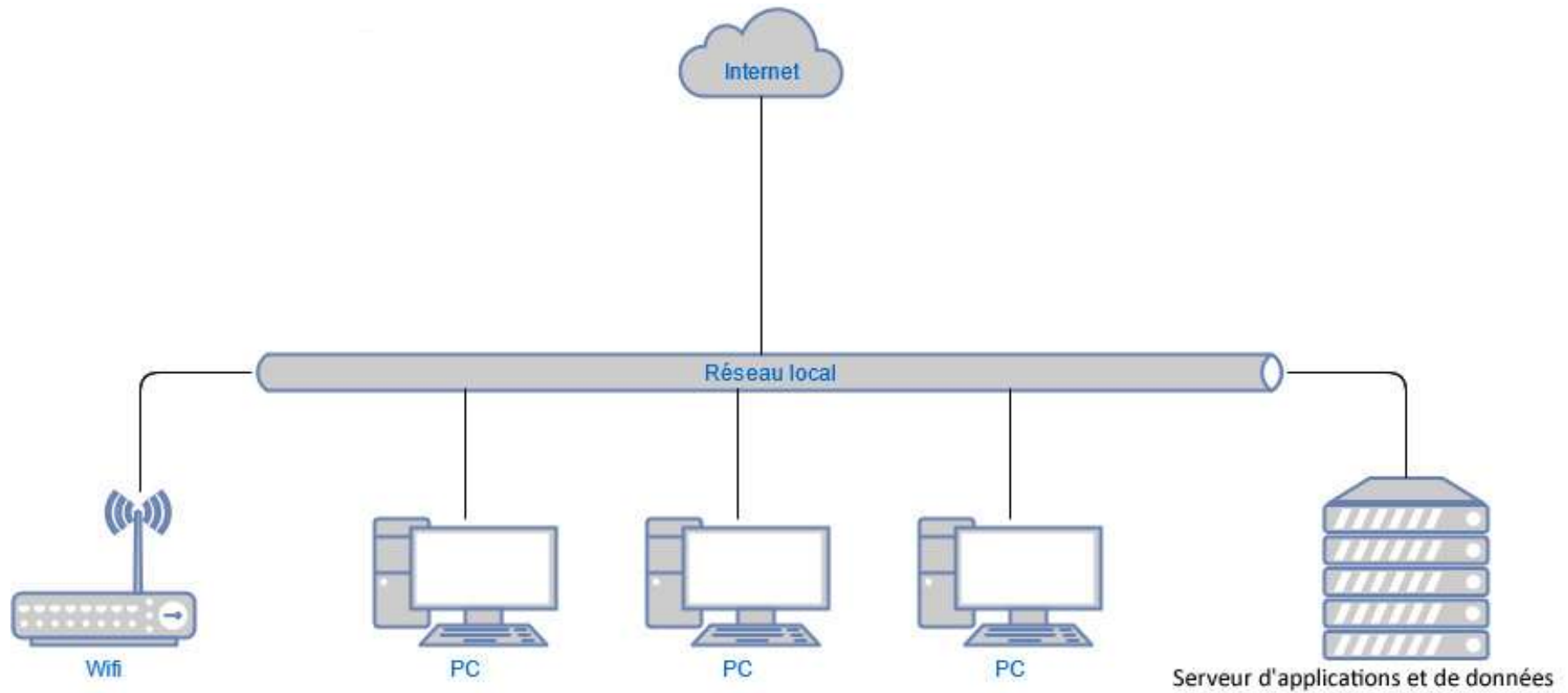
# SaaS : Software As A Service

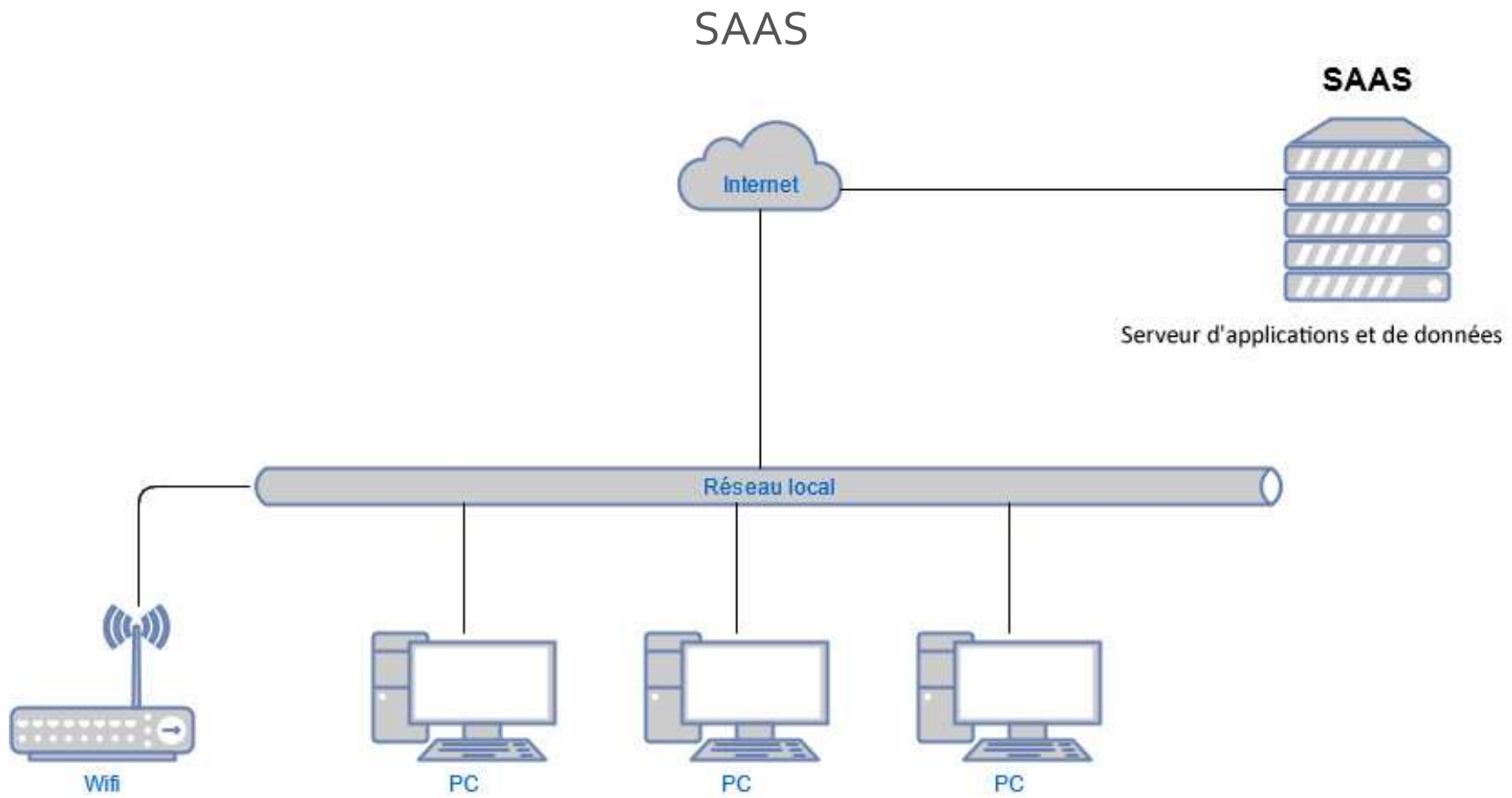
# SaaS

Modèle  
d'hébergement  
et de  
distribution  
d'applications

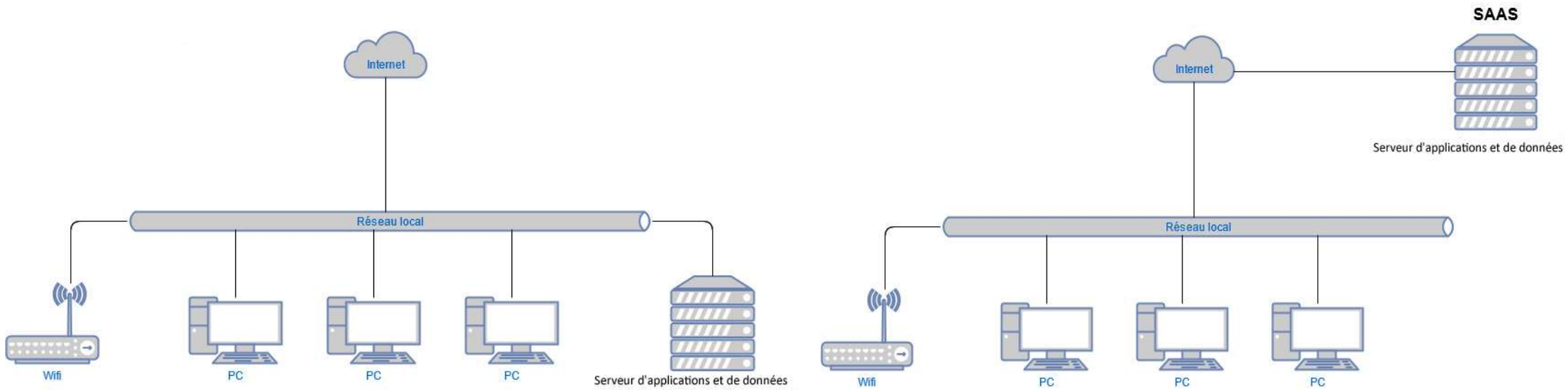
- un fournisseur **héberge** les **applications** et les **données** de l'entreprise
- les **collaborateurs** et les **clients** accèdent donc à **distance** aux **applications** et aux **données** avec n'importe quel appareil connecté
- les données de l'entreprise peuvent être stockées :
  - chez le fournisseur
  - dans l'entreprise
  - chez les deux à la fois

# Architecture interne





# Architecture interne → SAAS



Saas

L'offre

- plusieurs formules d'abonnements
- les coûts sont proportionnels à l'usage du service (scalabilité)
- l'entreprise va utiliser le service en fonction de ses besoins et de son activité → évolutivité simplifiée
- la budgétisation de ce service est simple
- les prévisions budgétaires faciles à établir selon les périodes d'activité
- il n'y a pas d'achat de serveurs : seuls les postes utilisateurs sont à acheter → meilleure maîtrise de la trésorerie

Saas

Les  
avantages  
pour  
l'entreprise

Les serveurs sont chez le fournisseur de services

C'est donc lui qui assure :

- l'installation et le paramétrage des serveurs
- les mises à jour des systèmes d'exploitations et des applications sur les serveurs
- la maintenance des serveurs
- les sauvegardes des données
- la sécurisation des données

Saas

Les  
avantages  
pour  
l'entreprise

Diminution  
des coûts

L'entreprise a donc besoin de beaucoup moins de **compétences techniques en interne**

Elle a également **moins besoin d'infrastructures** associées au SI :

- **gain de place** dans les locaux de l'entreprise (pas de salle dédiée aux serveurs)
- **économie d'énergie** (pas de consommation des serveurs)
- **moins de techniciens informatiques** donc moins de bureaux et de locaux dédiés à un service informatique interne



Saas

Faire le  
bon choix

L'entreprise **dépend** intégralement du **fournisseur** :

- de ses compétences
- de sa pérennité
- de sa capacité à **évoluer techniquement** et se maintenir au plus **haut niveau technique**

L'entreprise **confie** ses propres données, leur **intégrité** et leur **sécurisation** à ce fournisseur

**Le choix du fournisseur est fondamental**